

ACUMULADORES INERCIALES



Fabricamos acumuladores a pedido hasta 18.000 Litros.

ESPECIALMENTE DISEÑADOS PARA ACUMULACIÓN DE AGUA CALIENTE

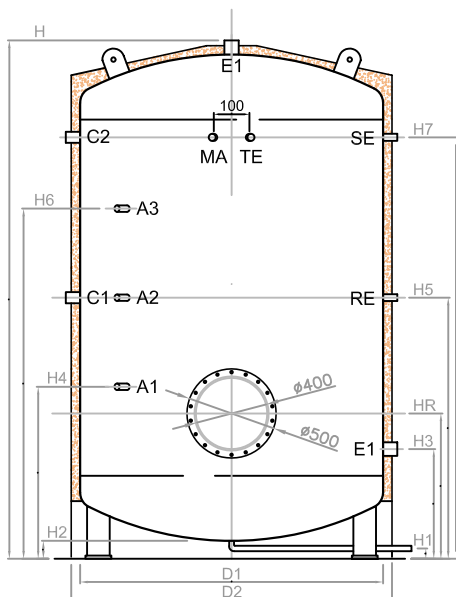
- Fabricación nacional en acero al carbono ASTM A36
- Pintura interior epóxica para agua potable
- Conexiones especiales según requerimiento
- Configuración vertical u horizontal

ESPECIALES PARA AGUA INERCIAL

- ✓ Acumuladores fabricados en Chile diseñados para la dureza del agua chilena.
- ✓ Aislación de Poliuretano inyectado de 50 mm de espesor que disminuye la pérdida de calor del agua de acumulación.

AISLACIÓN DE POLIURETANO INYECTADO

- ✓ Todos los acumuladores cuentan con tapa de registro, para facilitar la mantención.
- ✓ Fabricamos en terreno y medidas especiales.
- ✓ Opción de aislación en terreno después de las últimas pruebas de presión (solo en Santiago).
- ✓ Se pueden incluir todas las entradas y salidas que sean necesarias en los diámetros que indique el cliente.
- ✓ Fabricación de Estanques de hasta 18.000 litros.
- ✓ Opción de intercambiador de calor incluido, camisa perimetral o haz tubular.
- ✓ Acumuladores de 6 Bar.



VERTICAL - 6 BAR

Capacidad Litros	PESO Kg	Esp mm	ALTURAS [mm]										DIÁMETROS CONEXIONES [pulg]					ANODOS diam. 3/4	
			H	D1	D2	HR	H2	H3	H4	H5	H6	H7	E1	C1-2	RE	MA-TE	SE		D
1,000	235	3	1,700	950	1,050	498	100	387	582	860	1,138	1,361	1 1/2	1	1	3/4	3/4	1	AN3
1,500	360	4	1,900	1,100	1,200	550	100	424	645	960	1,275	1,527	2	1	1	3/4	3/4	1	AN3
2,000	469	4	2,100	1,200	1,300	629	100	481	740	1,110	1,480	1,776	2	1 1/2	1	3/4	3/4	1	AN2-3
2,500	586	5	2,400	1,250	1,350	681	100	519	803	1,210	1,616	1,942	2	1 1/2	1	3/4	3/4	1	AN2-3
3,000	841	5	2,400	1,350	1,450	681	100	519	803	1,210	1,616	1,942	2	1 1/2	1	3/4	3/4	1	AN2-3
3,500	952	5	2,700	1,350	1,450	760	100	575	898	1,360	1,822	2,191	3	1 1/2	1 1/2	3/4	3/4	1	AN2-3
4,000	1,021	5	3,000	1,400	1,500	839	100	632	994	1,510	2,026	2,438	3	1 1/2	1 1/2	3/4	3/4	1	AN2-3
4,500	1,149	6	2,500	1,700	1,800	708	100	538	835	1,260	1,685	2,025	3	1 1/2	1 1/2	3/4	3/4	1	AN2-3
5,000	1,210	5	3,500	1,450	1,550	970	100	726	1,152	1,760	2,368	2,855	3	2	1 1/2	3/4	3/4	1	AN1-2-3
6,000	1,306	6	3,700	1,600	1,600	1,022	100	764	1,215	1,860	2,505	3,020	3	2	1 1/2	3/4	3/4	1	AN1-2-3